

# 地域包括ケア病床について

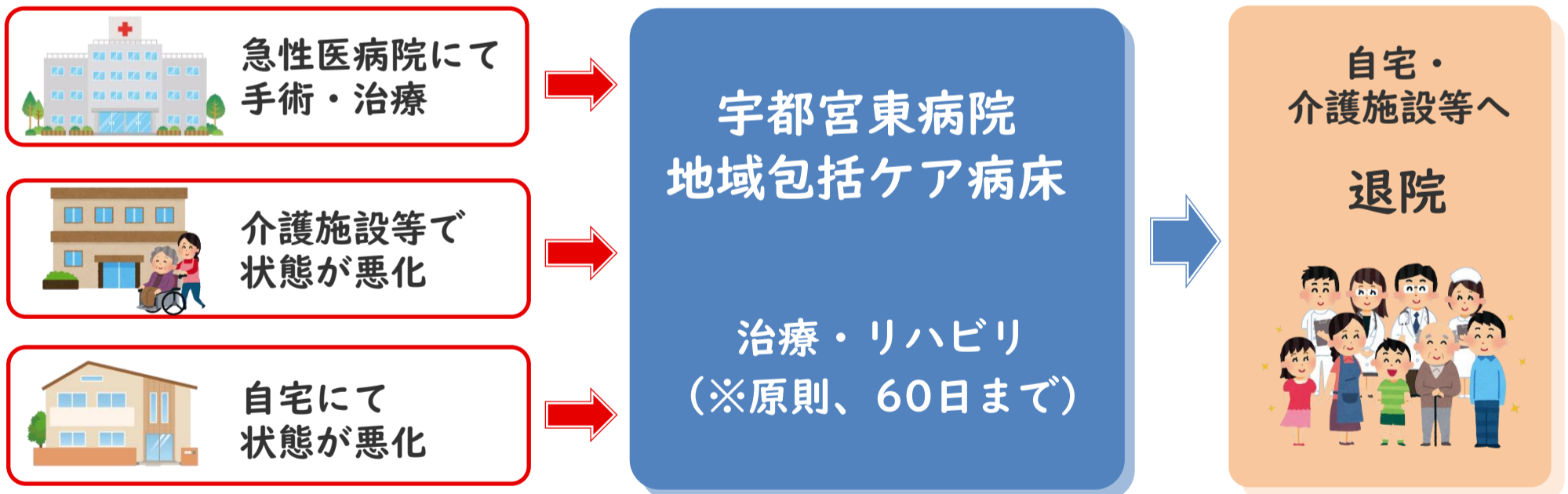
当院では、急性期治療後の在宅復帰に向けて、医療やリハビリ等の支援を行うための「地域包括ケア病床」を令和5年2月に開設いたしました。

## 「地域包括ケア病床」とは

病状が安定した患者様に対して、自宅や介護施設等への退院に向けた準備を行う病室です。この病室では、スムーズな退院支援に向けて、医師や看護師、リハビリスタッフ、ソーシャルワーカー等によるチームでサポートさせていただきます。

### 以下のような方が対象となります

- ✓ 自宅や介護施設等への復帰を目指す方
- ✓ 状態は改善・安定したが、もう少し経過観察が必要な方
- ✓ 在宅復帰に向けてリハビリテーションが必要な方
- ✓ 退院後の在宅での生活にあたり介護保険サービス等の調整が必要な方



## 入院のお問合せ・お申込み

地域連携室まで  
お問合せください。

直通 ☎ 028-680-5110

代表 ☎ 028-664-1551