



採便のみで簡単に検査できます

ストレス

新規  
オプション  
検査

『すべての病気は腸から始まる』

/ヒポクラテス

便秘・下痢

お腹のはり

腸内フローラ検査サービス

Flora Scan®

フローラスキャン



日本人の7~8人に1人が便秘などのお腹の悩みを抱えているといわれています。  
便秘や下痢などのお腹の不調は、腸内環境が関係しているかもしれません。

### 腸内フローラとは？

ヒトの腸内には数100種類以上、約100兆個もの細菌が住みついています。このような腸内に住みつく様々な腸内細菌をまとめて「腸内細菌叢」と呼びます。腸内の壁面に多くの細菌がびっしりと生息している様子を、お花畑に例え「腸内フローラ」とも呼ばれています。腸内フローラのバランス（細菌の種類や量）は、一人ひとり異なり、ライフスタイルによって大きく変化していくことが知られています。

### 腸内フローラと疾患の関わり

様々な研究において腸内フローラが、あらゆる疾患と深く関わっていることが、明らかになりつつあります。腸内フローラのバランスを保つことは、病気を予防し、健康を維持するために重要であると考えられています。

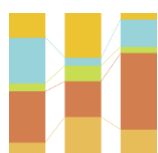


## Flora Scan® でわかること



### 腸内フローラのタイプ

腸内フローラのタイプは、国や地域によってことなるため、Flora Scan®では日本人に特化したデータに基づき評価しています。



### 腸内フローラの構成

菌の種類別（"属"レベル）の構成比率によって腸内の状態を調べており、自身の腸内フローラのバランスを知ることができます。



### 疾患との関連性

腸内フローラと疾患との関連性を評価しています。関連性を知り、腸内フローラを改善することは疾患の発症を予防するためにも重要です。



### 腸内環境の変化

過去の受診結果との比較を行うことが可能です。食生活などの改善により、腸内フローラがどう変化するかを把握しましょう。



### 注目の有用菌

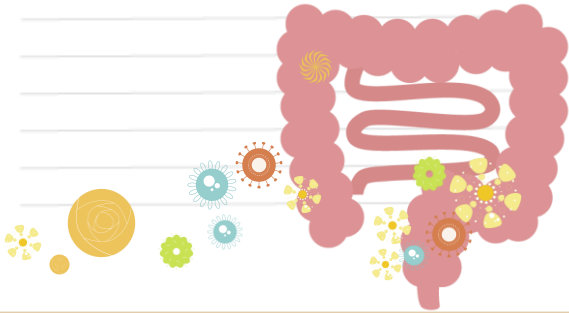
様々な研究によりカラダによい働きをする菌が明らかとなりました。Flora Scan®では自身の保有する有用菌を知ることができます。

# Q&A

よくあるご質問

## このような方におすすめします

- 便秘・下痢などのお腹の不調が気になる
- お腹が張りやすい
- 便やおならの臭いが気になる
- 腸内環境を整えたい
- 腸活をしている



## Q. 受診に制限などはありますか？

抗生剤の摂取直後や二日酔いになる程度の飲酒後は腸内細菌叢が乱れている可能性がございます。可能な限り日常生活に近い状態で採便していただくことで、日頃の腸内細菌叢を知ることができるため、上記に当てはまる場合は、少し期間を開けてからの採便をおすすめします。

(目安) 抗生剤→1ヶ月後 二日酔い→1日前後

## Q. 疾患の有無がわかりますか？

いいえ。本検査では腸内フローラと疾患との関連性を示しておりますが、あくまでも腸内フローラの観点から判定したものであり、疾患の有無を確定するためのものではありません。

## Q. 検査結果は郵送されますか？

当検査の検査結果はオンラインまたは紙で閲覧いただく仕組みとなっております。なお、検査結果をオンラインで閲覧いただくには会員登録が必須となります。

## Q. キットの交換はできますか？

(ex:採便に失敗した、キットに不備があった)

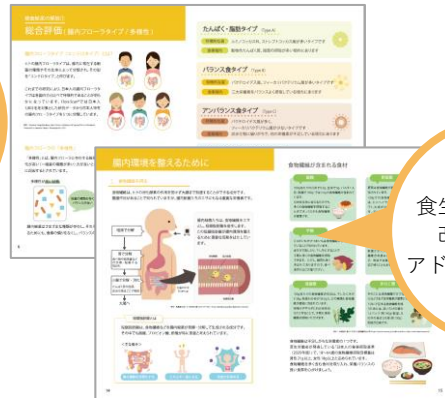
キット購入先(医療機関など)にお問い合わせください。お問い合わせの際は検査手順書に記載されている受診コードをお伝えください。

## ◆検査結果イメージ



各項目ごとに結果と解説が閲覧できる

日本人のデータに基づいた腸内フローラのタイプ分け



食生活、生活習慣改善のためのアドバイス冊子付き

検査費用：16,500円（税込）

## ◆予約に関するお問い合わせ

宇都宮東病院  
健診センター

TEL：028 - 683 - 5771

予約受付時間（月・水・木・金）9～16時（火・土）9～12時

### <検査に関する注意事項>

※当検査は疾患の有無を確定するためのものではありません。

※本検査結果に記載されている生活習慣アドバイスは、菌叢改善や症状改善を保証するものではありません。

※基礎疾患等で既に医療機関で食事指導を受けている場合や、気になる症状がある場合は医師の指示を優先してください。